

Manual

홍익대학교
WINDOWS

무선 인증 프로그램 설치방법

단계 1 : 홍익대학교 무선 인증 안내페이지 WINDOWS 프로그램 [다운로드]

홍익무선랜 이용안내

홍익 대학교 WiFi 서비스 안내

홍익 대학교 WiFi 서비스는 사용자 정보 보호를 위하여 **인증 및 암호화**를 도입하여 무선 네트워크 보안성을 높였습니다. 또한 최신 무선인터넷 기술인 802.11n 프로토콜을 적용한 무선랜으로, 기존 a, b, g 사용자도 사용할 수 있으며 802.11n 무선랜카드가 내장된 단말기를 사용하시면 최적의 속도를 지원받을 수 있습니다.

◆ 안전한 WiFi 를 사용하기 위해 보안이 적용되어 있어 일반적으로 사용하는 WiFi 설정과 다릅니다. 또한 단말기 에 따라 설정 방법이 다릅니다. 아래 WiFi 설정방법을 참고해 주십시오.

◆ 이용장소
서울캠퍼스 인문사회관 D동
대학교 캠퍼스 공연동 및 강의동(지하2층, 4~9층)

홍익 대학교 WiFi 설정방법

1) MS Windows OS 접속 방법

→ 프로그램 다운로드 → 설정 메뉴얼

파일 다운로드 - 보안 경고

이 파일을 실행 또는 저장하시겠습니까?

이름: cunic-...
유형: 응용 프로그램
시작: 166.104.239.9

실행(E) 저장(S) 취소

이 형식의 파일은 사용자의 컴퓨터에 피해를 줄 수 있습니다. 파일 정보에 인증이 없거나, 인증을 신뢰할 수 없으면 이 소프트웨어를 실행하거나 저장하지 마십시오. [자세히 보기](#)

단계 2 : [다음] 선택

홍익대학교 무선랜 접속 설치

홍익대학교 무선랜 접속 설치를 시작합니다.

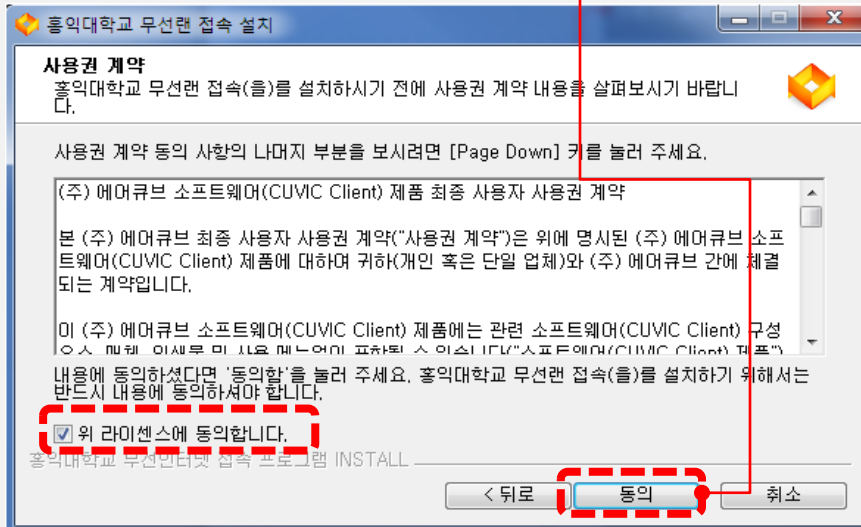
이 프로그램은 당신의 컴퓨터에 홍익대학교 무선랜 접속(을)를 설치할 것입니다.

설치를 시작하기 전 가능한 한 모든 프로그램을 종료하여 주시기 바랍니다. 이는 재부팅을 하지 않고서도 시스템 파일을 수정할 수 있게 해줍니다.

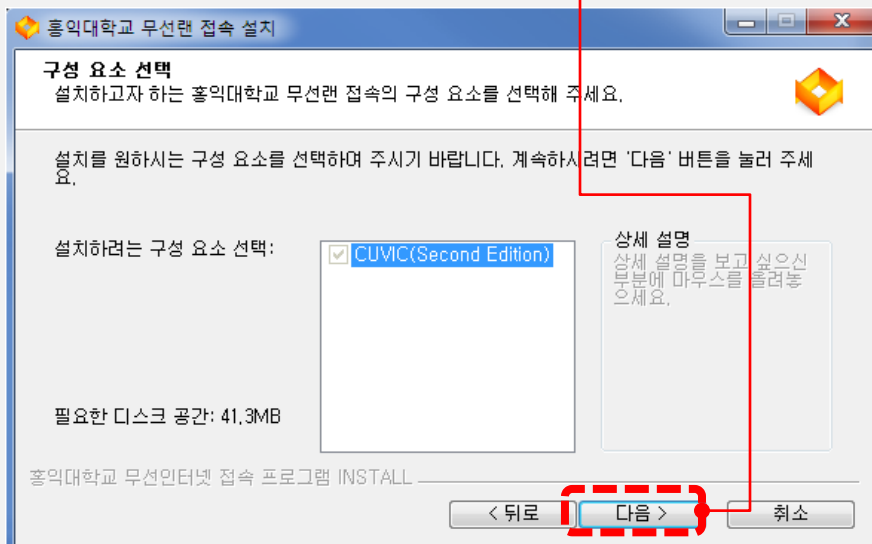
계속하시려면 '다음' 버튼을 눌러 주세요.

다음 > 취소

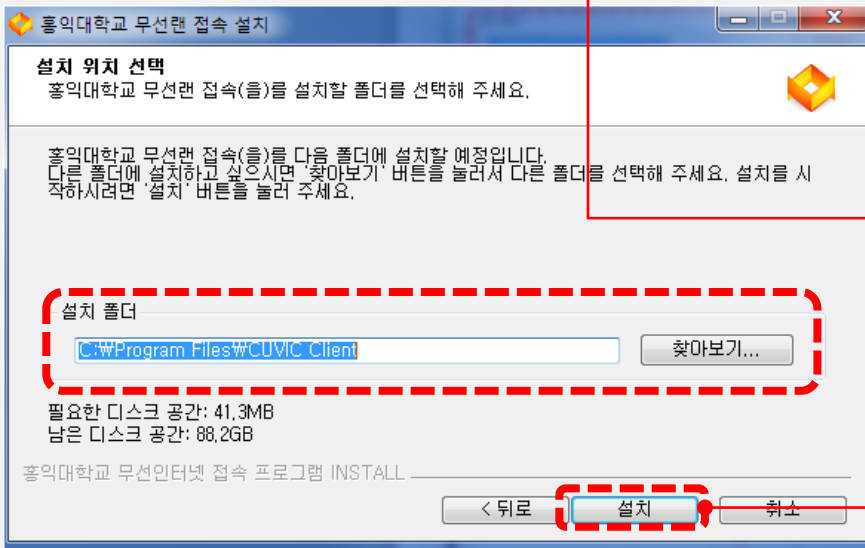
단계 3 : 아래 라이선스 동의 체크 박스 체크 후 [동의] 선택



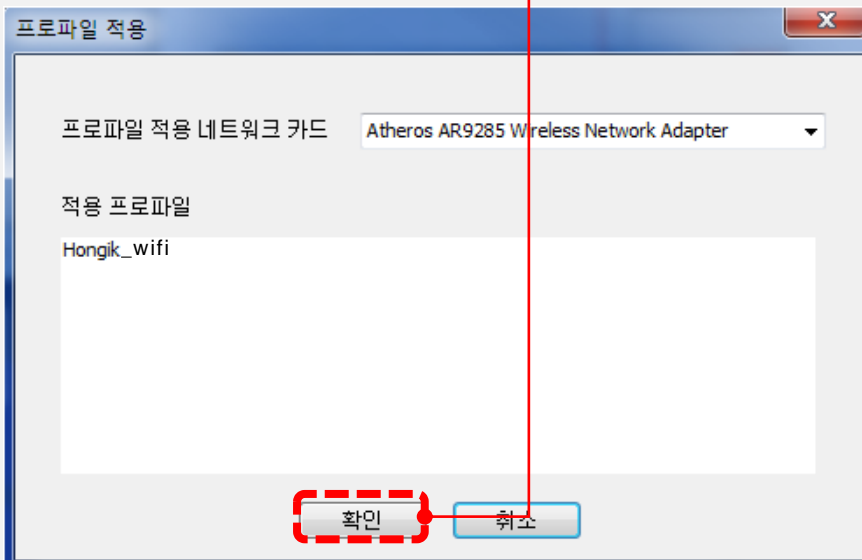
단계 4 : 설치하려는 구성 요소 선택 후 [다음] 선택



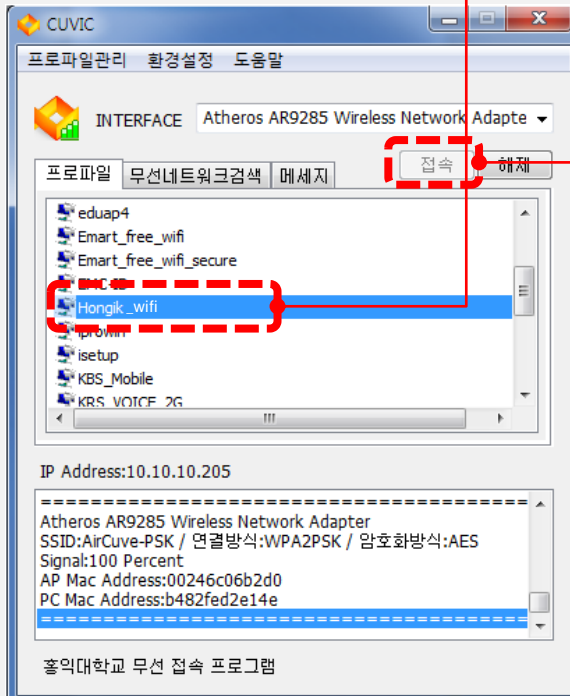
단계 5 : 설치 폴더 지정 후 [설치] 선택



단계 6 : 프로파일 적용 네트워크카드 선택 후 [확인] 선택



무선 인증 프로그램 접속방법

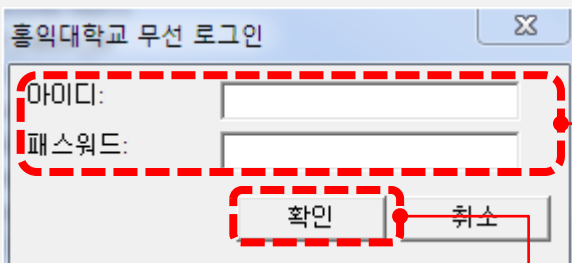


단계 7 : [Hongik_wifi] 선택

단계 8 : [접속] 클릭

단계 9 : 무선랜 로그인 정보 입력

- ❖ 아이디 : 학번 또는
- ❖ 패스워드 : 대소문자 구분



단계 10 : [확인] 선택

단계 11 : 연결 완료
(연결이 완료 되면 바탕화면에서 사라짐)

